



Dossier de presse

Perrine Lacroix

«Terrain Vague»

Exposition du 3 juillet au 17 juillet 2010
Et du 10 septembre au 10 octobre 2010

Vernissage le vendredi 2 juillet à partir de 18h30

Du mardi au samedi de 14h à 19h et sur rendez-vous



TERRAIN VAGUE

L'espace est modifié par une construction en suspension, un "château en Espagne" édifié comme si l'espace lui-même s'était déplacé, décalé.

Ces vestiges contemporains sont habités par la vie de Razika étrangement accompagnée par un paysage en feu, silencieux.

Deux films réalisés en Algérie.



Terrains vagues

Étais, gravats, armatures métalliques, béton sont autant de termes empruntés au vocabulaire de la construction, autant de matériaux qui trouvent également grâce dans les œuvres de Perrine Lacroix, quand bien même ils ne serviraient qu'à construire des leurres, des *Châteaux en Espagne*. C'est d'ailleurs le titre d'une série de photographies amorcée en Crète en 2004 et poursuivie aux Cyclades et en Algérie en 2009. L'artiste photographie des carcasses de bâtiments laissées à l'abandon et qui semblent suspendues dans le temps. Ces ruines issues d'un passé proche parsèment le paysage contemporain. Mais point de sacralisation de la ruine, point de nouvelle Eldena à chercher dans le recensement de ces formes profanes appartenant à l'habitat. Des ouvertures dans le bâtiment laissent parfois entrevoir au spectateur le paysage azuré par delà cette barrière visuelle (*Château en Espagne*, Crète 2004 ou Iles des Cyclades, 2009) et, par ricochet, l'envers du décor né de revirements économiques ; si bien que tout édénique qu'il soit, le paysage n'apparaît jamais comme tel dans l'image. Dépourvues de leur fonction, ces structures vides sont autant de sculptures flanquées dans un paysage où les ravages économiques mettent à mal tout grandiose.

SEMI-S, l'installation in situ que Perrine Lacroix a conçue au Centre d'Art de Chelles oscille à son tour entre émergence et disparition : la maquette d'une maison en construction semble paradoxalement s'enfoncer dans le sol, comme le montrent les ouvertures des portes trop petites pour pouvoir passer. Les murs se prolongent à l'extérieur du bâtiment par un simple tracé à la poudre de béton, évoquant aussi bien la fouille archéologique que le dessin préparatoire à une construction. Le mur du bâtiment fonctionne étrangement comme un miroir déformant entre intérieur et extérieur.

On décèle ainsi dans les œuvres de Perrine Lacroix la coexistence d'une chose et de son contraire, ainsi que la récurrence du motif du double comme le montrent deux autres œuvres réalisées au cours de sa résidence aux Cressonnières à Chelles en 2009, une cité qui s'apprêtait à être détruite. Pour *MON-T*, elle transporte à l'intérieur d'un appartement un tas de terre provenant du chantier à l'extérieur du bâtiment. Ce tas émerge d'un côté et de l'autre d'une cloison murale. Si les *Earthworks* de Walter de Maria résonnent dans cet espace domestique reconverti in extremis en *white cube* involontaire, au-delà de cet écho historique, le visiteur est confronté à une situation spatio-temporelle double. Depuis la fenêtre de l'appartement, il aperçoit d'autres monticules de terre liés au terrassement. La transposition d'un monticule à l'intérieur de l'appartement opère un déplacement : elle vient rappeler un état transitoire et annonce la disparition imminente. Dans *IN-T*, une forêt d'étais envahit un appartement du sol au plafond. L'usage d'un étau en maçonnerie est provisoire. En multipliant son emploi, l'artiste signale une tension, une tentative de ralentissement de l'effondrement à son tour imminent.

Par une stratégie de déplacement et de détournement d'objets usuels, Perrine Lacroix évoque un état transitoire et suspendu dans le temps où les terrains vagues deviennent la métaphore de cette indétermination entre passé inachevé et avenir incertain.

Audrey Illouz

1 *Les ruines d'Eldena* ont inspiré le peintre romantique Caspar David Friedrich dans un tableau éponyme *Les ruines d'Eldena* (1825) notamment.

Biographie

1, rue de l'angile 69005 Lyon
Tél. 06 15 28 00 53
perrinelacroix@free.fr / www.perrinelacroix.com

Née le 9 mars 1967 à St Etienne

Formation

Ecole Nationale Supérieure des Arts Décoratifs . Paris 1987/1992

Expositions personnelles

Thanks . En résonance à la Biennale d'Art Contemporain de Lyon 2009

Pas perdus . Epicerie moderne, Feyzin 2007

Les châteaux en Espagne . Galerie J, Genève 2006

Campagne . Néon & quai Rambaud, En résonance à la Biennale d'Art Contemporain de Lyon 2005

Thésée . USM pour les Designer's days, Paris 2005

Un jour mon... MLIS de Villeurbanne 2005

De ci Delà . Centre d'art contemporain Tranzit, Cluj-Napoca, Roumanie 2004

Regards aveugles . Fête des lumières, Lyon 2003

Expositions collectives

Suite de résidence . MAMA, Alger octobre 2010

Bleu, blanc, rouge = rose . Les églises, Chelles 2009

Show off . Olivierhouggalerie, Paris 2009

Accrochage d'été . Olivierhouggalerie, Lyon 2009

Loop . Olivierhouggalerie, Barcelone 2009

Lumières toujours . Festival Temps d'images, Ambassade de France, Lisbonne 2008

Studiolo . Festival «Duo des arbres», Le Bessat 2008

Exposition de Noël . Le magasin au Musée de peinture, Grenoble 2007

Update . Festival de performances, Lyon 2005

Fly . Festival superflux, Lyon 2004

Résidences

Cité des Cressonnières . Production L'OPAC et Les églises, Chelles 2009

Les Aftis . Production Chrysalide (Alger) et Gertrude 2 (Lyon) , Algérie 2009

Atelier

Initiation à l'art contemporain pour les enfants : **Les marabout'ficelles**
depuis juin 1996, avec Véronique Vincent, www.maraboutficelles.com

Programmation/art contemporain

Direction et programmation du **rez d'art contemporain**, Meyzieu, 2000-2004

Direction et programmation de **La BF15**, Lyon, depuis 2004, www.labf15.org

Edition

Auteur avec Marianne Homiridis du **Guide de l'art contemporain dans les espaces publics - Territoire du Grand-Lyon**

Buy-Self

Né du désir commun de créer un outil d'échange et de diffusion d'art contemporain, nous avons conçu, dès 1999, le catalogue "Buy-Self", un catalogue de vente par correspondance de productions artistiques.

S'appuyant sur le travail éditorial de ces catalogues, nous avons développé un **programme d'expositions** et de **productions d'oeuvres**, nous amenant à accompagner les artistes dans toutes les phases de leurs démarches.

Pour exemples, au cours des dernières années, différentes réalisations ont été produites et exposées : Delphine Coindet " On edge ", Wilfrid Almendra "Good bye sunny dreams", " VX310L ", Lilian Bourgeat "Jour de fête", Bruno Peinado "Close encounter", Anita Molinero "Extrusiod", Pierre Malphettes "Un arbre, un rocher, une source", Guillaume Poulain "Antichars", " Pare-soleil "...

Buy-Self Art Club, galerie d'art contemporain, est un point de rencontre et d'échanges économiques qui constitue un lieu privilégié à la promotion des artistes que nous soutenons. Notre engagement dans les expositions s'inscrit dans la logique du travail avec les artistes que nous suivons depuis plusieurs années.

« Beaucoup d'œuvres aujourd'hui, en particulier sculpturales, nécessitent des techniques et des savoir-faire spécialisés, des matériaux high-tech, des finitions précises...

Répondant avec exactitude à cette situation économique, Buy-Self passe habilement de la VPC à la production. Il s'agit surtout de se positionner avec volontarisme à l'intérieur d'une situation économique-artistique. Buy-Self donne aux artistes les moyens que leurs pièces méritent, les dirige vers les artisans et techniciens capables de répondre à leurs besoins, procède à un suivi de production aussi minutieux qu'impliqué».

*Lili Reynaud-Dewar,
Technikart, septembre 2005*





Expositions

- Lillian Bourgeat
Du 16 septembre au 08 octobre 2005

- Pierre Hourquet
Du 15 au 19 octobre 2007



- Bruno Peinado
Du 06 mai au 03 juin 2006

- Pascal Rivet
Du 16 septembre au 21 octobre 2006

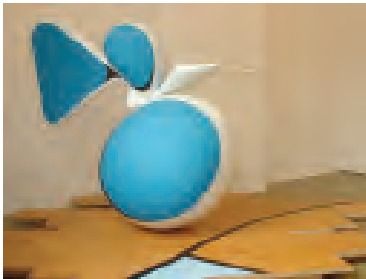
- Artissima - Art Fair turin
Les 10-11-12 novembre 2003



- Guillaume Poulain
Du 16 décembre au 20 janvier 2007

- Pierre Malphettes
Du 26 mai au 13 juillet 2007

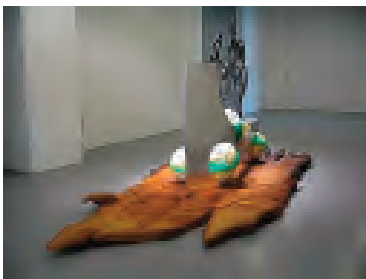
- Wilfrid Almendra
Du 15 septembre au 03 novembre 2007



- Group Show
Du 08 décembre au 26 janvier 2008

- Frédéric Platéus
Du 26 avril au 15 juin 2008

- Nicolas Milhé
Du 13 septembre au 31 octobre 2008



- Lina Jabbour
Du 6 décembre au 31 janvier 2009

- Vincent Kohler
Du 21 mars au 2 mai 2009

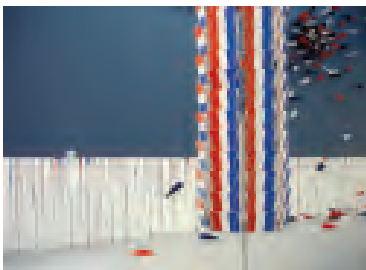
- Raphaël Boccanfuso
Du 14 mai au 27 juin 2009



- Samir Mougas
Du 12 septembre au 31 octobre 2009

- Sandro Della Noce
Du 12 Décembre 2009 au 13 février 2010

- Jessica Warboys, RiAM #7
Du 27 février au 20 mars 2010



- Vincent Ganivet
Du 3 avril au 7 mai 2010

- Yann Géraud
Du 13 mai au 27 juin 2010